

An aerial photograph of a vast forest landscape at sunrise. The sun is low on the horizon, creating a warm, golden glow. Mist or low clouds fill the valleys between the forest ridges, and rays of light are visible breaking through the trees. The overall mood is serene and natural.

KEKKILÄ
PROFESSIONAL

**GROW WITH
CONFIDENCE**

PREMIUM SUBSTRATES



INSPIRED BY THE
NORDIC NATURE

KEKKILÄN LUOMUVILJELYYN SOVELTUVAT KASVUALUSTAT: VAIHTOEHDOT JA KÄYTTÖKOKEMUKSIA

Eija Lankinen, Kekkilä-BVB Oy 25.11.2021

YRITYSESITTELY

- Kekkilä-BVB Oy on suomalais-hollantilainen yritys, pääkonttori sijaitsee Vantaalla
- Myymme kasvualustoja yli sataan maahan
- Valmistamme ja myymme erilaisia kasvualustoja viljelijän tarpeiden mukaisesti
- Ammattiviljelytuotteita valmistetaan Suomessa, Hollannissa, Ruotsissa ja Virossa
- Suomessa tehtaat sijaitsevat Eurajoella, jossa valmistetaan pääosin kaikki paali- ja säkkituotteet ja Haukinevalla, joka on keskittynyt levytuotantoon



MITÄ PITÄÄ HUOMIOIDA, KUN SUUNNITELLAAN LUOMUKASVUALUSTAA?

1. Raaka-aineiden tulee olla luomukelpoisia
2. Riittävä ilmatila kasvualustassa varmistaa bakteeritoiminnan varmistamiseksi
 - Karkea turve, sammal, perliitti, tupasvilla, puukuitu
3. Raaka-aineiden tulee olla puhtaita ja vapaita patogeeneistä
4. Viljelyolosuhteet ja viljeltävä kasvi

Muista myös ilmasto-olosuhteet!



LUOMUPERUSLANNOITE

Lannoitteita on nykyään runsaasti saatavilla luomuna, kaikki eivät silti sovellu peruslannoitukseen kasvualustoille

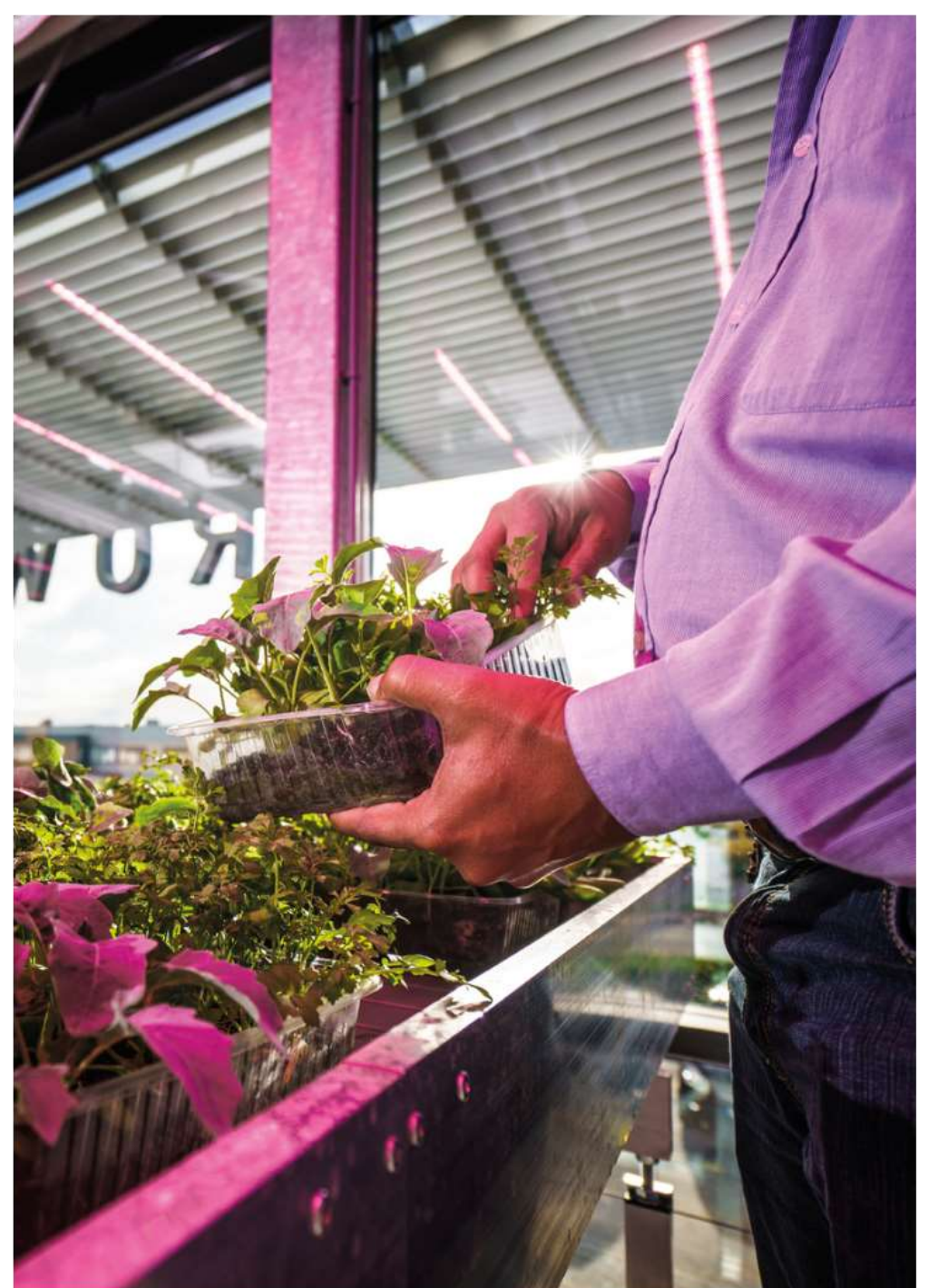
On tärkeää, että luomuperuslannoitteet ovat kasvinterveysvaatimusten mukaisia

Luomuperuslannoitteet voivat riittää ainoaksi lannoitteeksi usean viikon ajan

- Vaikutusaika riippuu bakteerien aikaansaaman orgaanisen aineksen hajoamisesta, joka vapauttaa ravinteita kasvin käyttöön

Sopivan ravinnetasapainon löytäminen on usein haastavaa ja ravinteiden vapautumisnopeus vaihtelee: usein kalium vapautuu hyvin nopeasti ja typpi taas hitaammin

Hivenravinteiden määrä on usein alhainen

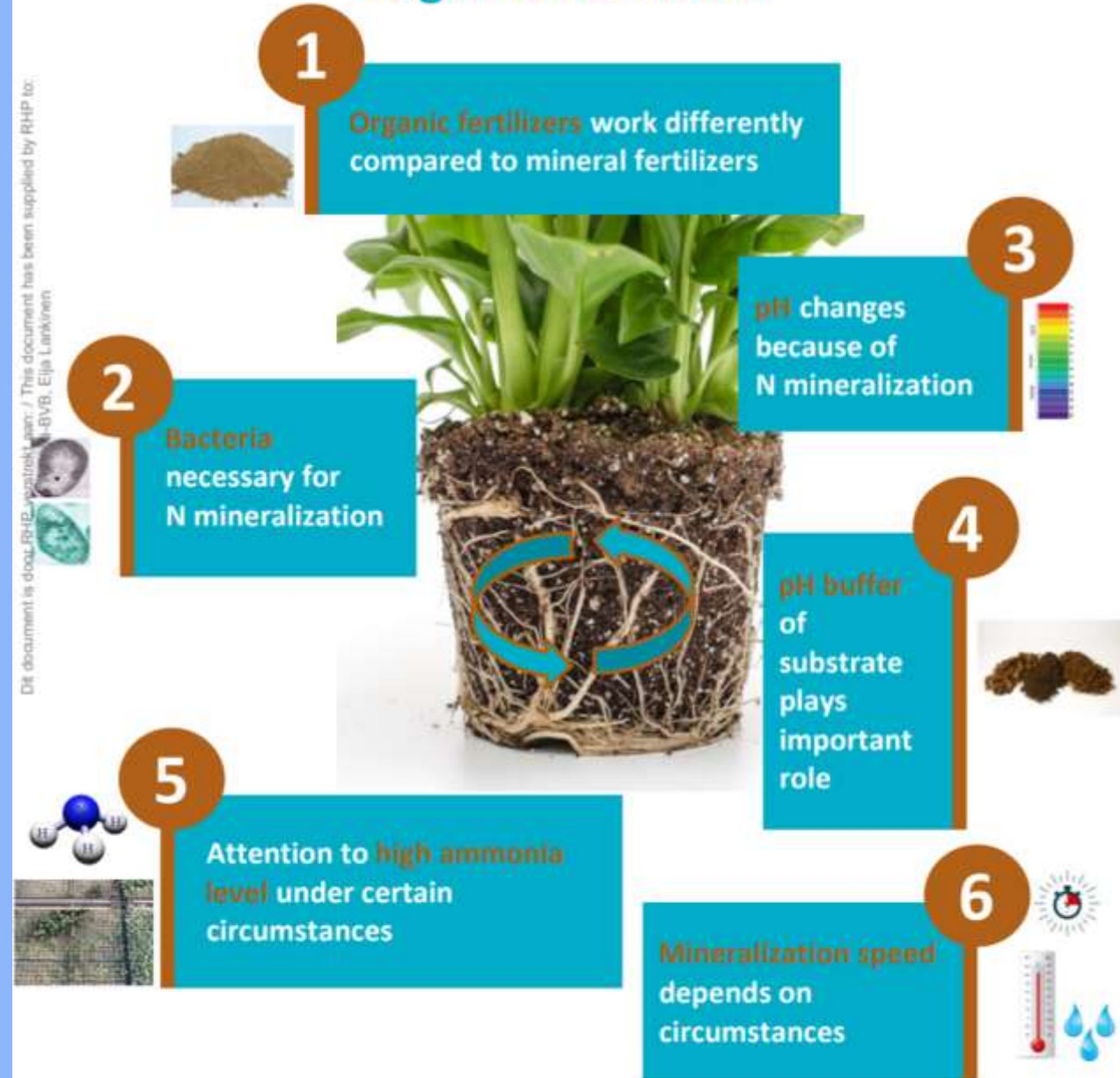


LUOMULANNOITTEIDEN DYNAMIIKKA

1. Luomulannoitteet toimivat eri tavalla kuin mineraalilannoitteet
2. Bakteeri/mikrobitoiminta on edellytys typen mineralisaatiolle
3. pH muuttuu typen mineralisaation vaikutuksesta
4. Kasvialustan pH:n bufferointikyky on tärkeää luomuviljelyssä
5. Mahdollisesti korkeaan ammoniakki-tasoon on kiinnitettävä huomiota tietyissä olosuhteissa
6. Olosuhteet vaikuttavat mineralisaation nopeuteen

Viereinen kuva on RHP:n tutkimusraportista. RHP on Euroopassa toimiva voittoa tavoittelematon järjestö, joka tutkii ja sertifioidu kasvialustoja sekä lannoitteita.
<https://www.rhp.nl/en/home>

Dynamics around organic fertilizers



KEKKILÄN TUOTTEET LUOMUVILJELYYN

Luomutuotteissa käytämme tällä hetkellä luomuperuslannoitteena Monterra Malt-kasvipohjaista peruslannoitetta

Ilman peruslannoitteita (ja kostutusainetta) kaikki meidän kasvualustat ovat luomukelpoisia

Salaatti- ja yrttiviljelyyn: VHM 620 AirBoost BIO R8329

Tomaatin- ja kurkun sekä mansikan viljelyyn Natural Control Bio- ja Natural Control CU Bio-levyt

- Koot: 100x13x12, 100x16x12, 100x20x12 ja 100x24x12
- Karkea rakenne takaa riittävän ilmatilan myös luomuviljelyssä. Sammal tasoittaa kosteutta
- Myös muita kokoja saatavilla, kysy lisää!



KEKKILÄN TUOTTEET LUOMUVILJELYYN

Tomaatille, kurkulle ja mansikalle myös heti käyttövalmis kasvusäkki GS BIO AirBoost R8422 ja R8423

- Säkin koko 100x30x13

Container Board Bio: luomumansikalle ja –kurkulle

- Kuivattu turvelevy, joka turvotetaan käyttövalmiiksi tihku- tai tippukastelulla
- Ekologinen: ei muovia, levy asetetaan laatikkoon, joka tyhjennetään kauden päätteeksi, desinfioidaan ja otetaan uudelleen käyttöön seuraavana kasvukautena
- Vadelmalle 10 ja 7 litran ruukkuihin sopiva Raspberry Block-pala



KEKKILÄN TUOTTEET LUOMUVILJELYYN

Mansikalle ja vadelmalle:

- FBM 640 Airboost Bio R8438
- Karkea rakenne takaa riittävän ilmatilan
- Sisältää karkean turpeen lisäksi sammalta ja tupasvillaa

Mansikalle ja vadelmalle:

- FBM AirBoost Pot Mix Bio R8463
- Sopii myös ruukuntäyttökoneisiin, hienompi rakenne
- Sammal lisää ilmatilaa, voidaan lisätä myös perliittiä tarvittaessa



UUTUUKSIA: PUUKUITU

Puukuidun lisäysmahdollisuus tulee ensi kevään aikana Eurajoen tehtaallemme

Puukuitu lisää kasvualustan ilmatilaa ja parantaa veden (sekä samalla ravinteiden) liikkumista kasvualustassa

Käyttämämme puukuitu on lämpökäsitelty eikä siinä näin ollen ole patogeeneja eikä sienikasvustoja ilmaannu

Kekkilän puukuitu ei kuluta erityisesti enempää typpeä kasvukaudella

Rakenne kestää hyvin yhden tai kahden kasvukauden viljelyn



UUTUUKSIA: KOMPOSTI

Kompostia olemme tutkineet muutamia vuosia

Kekkilällä on omia kompostointilaitoksia, joten tunnemme tarkkaan kompostimme raaka-aineet sekä ravinnesisällön

Suurin mahdollinen lisäsmäärä tutkimusten mukaan on noin 25 %, suurempi määrä vähentää merkittävästi ilmatilaa

Kompostilisäys parantaa kasvualustan biologista aktiivisuutta (mikro-organismit), jolloin ravinteiden määrä- ja otto paranee kasvualustassa

Luomuviljelyyn soveltuva komposti tehdään viherkompostista

Jos komposti kiinnostaa, niin etsimme ensi kaudelle testiajia, ole yhteydessä!



KOKEMUKSIA

Tärkeää on varmistaa ilmatila kasvualustassa

Luomuviljelyssä on tärkeää seurata kasvualustan johtokykyä ja pH:ta säännöllisesti, ettei tule isoja yllätyksiä

Ilmasto-olosuhteilla voidaan vaikuttaa ravinteiden ottoon

Varsinkin alkuvaiheessa viljelyä kannattaa välttää liikakastelua: juuriston kehitys on parempi, kun vettä joutuu ns. etsimään

Luomuviljelyssä kasvualustan kosteuden hallinta on vielä tärkeämpää kuin tavanomaisessa viljelyssä, jotta biologinen aktiivisuus säilyy

Sammallisäys kasvualustassa lisää ilmatilaa, toisaalta sammal pidättää hyvin vettä soluissaan varmistaen riittävän kosteuden

Karkea kasvualusta helpottaa lannoitusta, kun ylikastelu on helpompaa



KOKEMUKSIA

Luomuviljelyssä kasvualustaa tarvitsee olla enemmän taimea kohden

TÄRKEÄÄ: kasvualustoja ei saa tiivistää liikaa istutus- tai ruukkujentäyttövaiheessa

- Tiivistäminen vähentää ilmatilaa
- Juuriston kehitys heikkenee
- Kasvualustaa kuluu enemmän kuin tarkoitus

Kasvualustojen uudelleen käyttöä kannattaa harkita tarkoin

- Tuholaiset ja kasvitaudit
- Rikkakasvit
- Rakenteen hienontuminen



KIERRÄTYSPALVELU

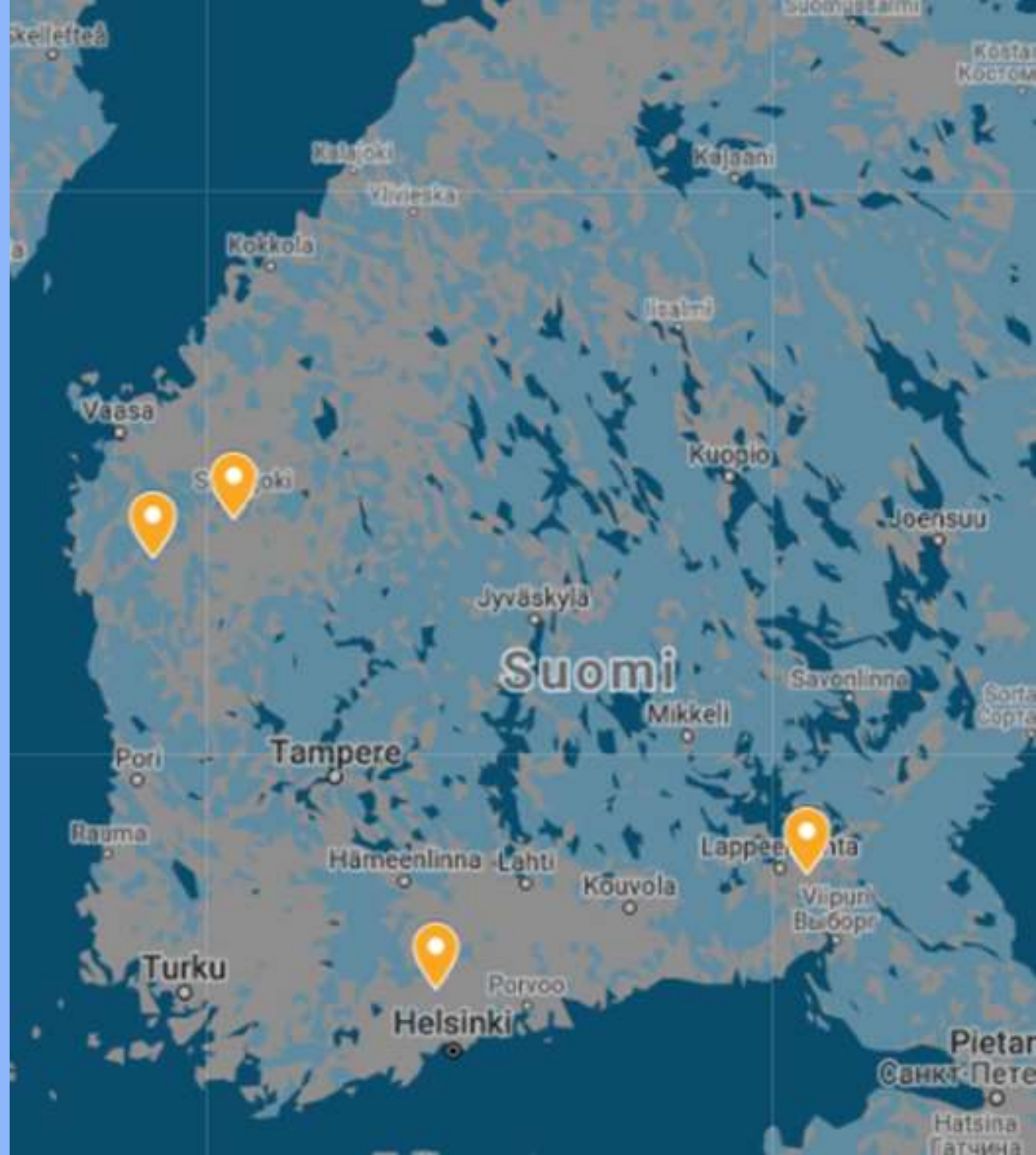
Kekkilän kierrätyspalvelujen kautta voidaan antaa uusi elämä kierrätysraaka-aineena

Tarjoamme kierrätyspalvelun viljelijän tarpeiden mukaan räätälöitynä

Kekkilän kierrätyspalvelu on viljelijälle mahdollisuus täyttää kestävä tuotannon kriteerit ja viranomaisvaatimukset

Näin palvelu toimii:

- Ota yhteys Kekkilän omaan Professional myyjääsi tai kierrätyspalveluihin Petra Salonen +358 40 352 9369
- Pohditaan yhteistyössä yrityksellesi parhaiten soveltuva kierrätysratkaisu ja saat tarjouksen kokonaispalvelun hinnasta (käsittelykustannus + logistiikkakustannus)
- Kuljetusliike toimittaa lavat sinulle, ja niitä tyhjennetään sovitun käytännön mukaisesti
- Käsittelyyn toimitettu jäte punnitaan, ja siitä kompostoidaan viherrakentamisen kasvualustoihin sopivaa kompostia.



Kiitos mielenkiinnosta! Kerron mielelläni lisää meidän tuotteista:

Eija Lankinen, p. 0509101009

eija.lankinen@kekkila.fi

