

Pölyttäjien tilanne Suomessa – pölyttäjien määrä ja lajisto, pölyttäjien ravintokasvit

Eeva-Liisa Korpela
tutkimusasiantuntija SML

Pölyttäjien asialla
Tuorla, 5.7.2021

Pölyttäjinä voivat toimia mitkä tahansa hyönteiset (tai muut eläimet), jotka käyvät kukilla (ravinnonhaussa)

Tärkeimpiä pölyttäjiä sekä Suomessa että maailmanlaajuisesti ovat **mesipistiäiset**, Suomessa etenkin **kimalaiset ja tarhamehiläinen** sekä **erakkomehiläiset** (lähes parisataa lajia)

Myös mm. perhosilla, ampiaisilla, kaksisiipisillä (etenkin kukkakärpäset) ja kovakuoriaisilla on merkitystä pölyttäjinä

- Etenkin perinnebiotooppien mesipistiäisissä ja perhosissa paljon taantuneita lajeja
- Erakkomehiläisillä monet lajit ovat riippuvaisia tietyistä kasvilajista siitepölyn keruun suhteen (esim. ruusuruohomaamehiläinen) ja perhosilla taas toukkavaihe vaatii tietyn ravintokasvin (esim. sinisiivet elävät hernekasveilla)
- Myös ilmastonmuutos näkyy jo (mm. tuntureiden kimalaisten uhanalaistuminen)



Kuvat: Eeva-Liisa Korpela



SML

Suomen Mehiläishoitajain Liitto

Kukkajatkumon turvaaminen tärkeää kahdesta syystä:

- ✓ Eri aikoina kesästä lentävät ja tätä kautta eri kasvien kukinnasta riippuvaiset hyönteiset voivat elää alueella
- ✓ Läpi kesän aktiiviset kimalais- ja tarhamehiläisyhteiskunnat voivat menestyä alueella
- ✓ ”Esimerkkikukkajatkumo”: pajut, voikukka, metsäkurjenpolvi, virnat, kellokasvit, maitohorsma, kaunokit, ohdakkeet

Lisäksi tulee muistaa **pesäpaikat!**



Aurinkoisella paikalla
oleva hiekkatörmä



Kuollut puu,
etenkin
pystyssä
olevat kelot



Kuvat: Eeva-Liisa Korpela



Kimalaiset

- Suomessa tavattu 38 lajia
- Elävät pienissä (korkeintaan muutamien satojen yksilöiden) yhteiskunnissa; yksinään talvehtinut kuningatar perustaa pesän keväällä
- Ravinnonkäytöltään generalisteja (poislukien ukonhattukimalainen), mutta kukkien valinta vaihtelee lajeittain vaihtelevan kielenpituuden mukaan; myös sorokimalaisella mieltymyksiä
- Pitkäkielisiin lajeihin lukeutuvat mm. tarha- ja kirjokimalainen, lyhytkielisiin mantu- ja kartanokimalainen

- Erittäin tärkeästä pölytysmerkityksestä (mm. metsämarjasadot) huolimatta kimalaisten kannanvaihteluista ja eri lajien tilanteesta ei ole täsmällistä tietoa
- Vuotuisten kannanvaihteluiden tiedetään olevan suuria ja joidenkin lajien arvellaan taantuneen
- Tilannetta paikkaamaan on perustettu kimalaisseuranta osana PÖLYHYÖTY-hanketta ja seurannalle toivotaan jatkoa

Tarhamehiläinen

- Elävät useiden kymmenien tuhansien yksilöiden yhteiskunnissa
- Ravinnonkäytöltään ”supergeneralisteja”, mutta pesänsisäinen viestintäjärjestelmä (ns. mehiläistanssi) johtaa siihen, että tietyllä ajanhetkellä erikoistutaan tiettyyn kasvustoon
- Ei ole lajina uhanalainen, mutta tumma mehiläinen vaatii suojelutoimia säilyäkseen
- Pesämäärä riippuu tarhaajien määrästä ja suurimpina uhkina ovat varroapunkki sekä erilaiset muut taudit ja tuholaiset (+ ilmastonmuutos?)

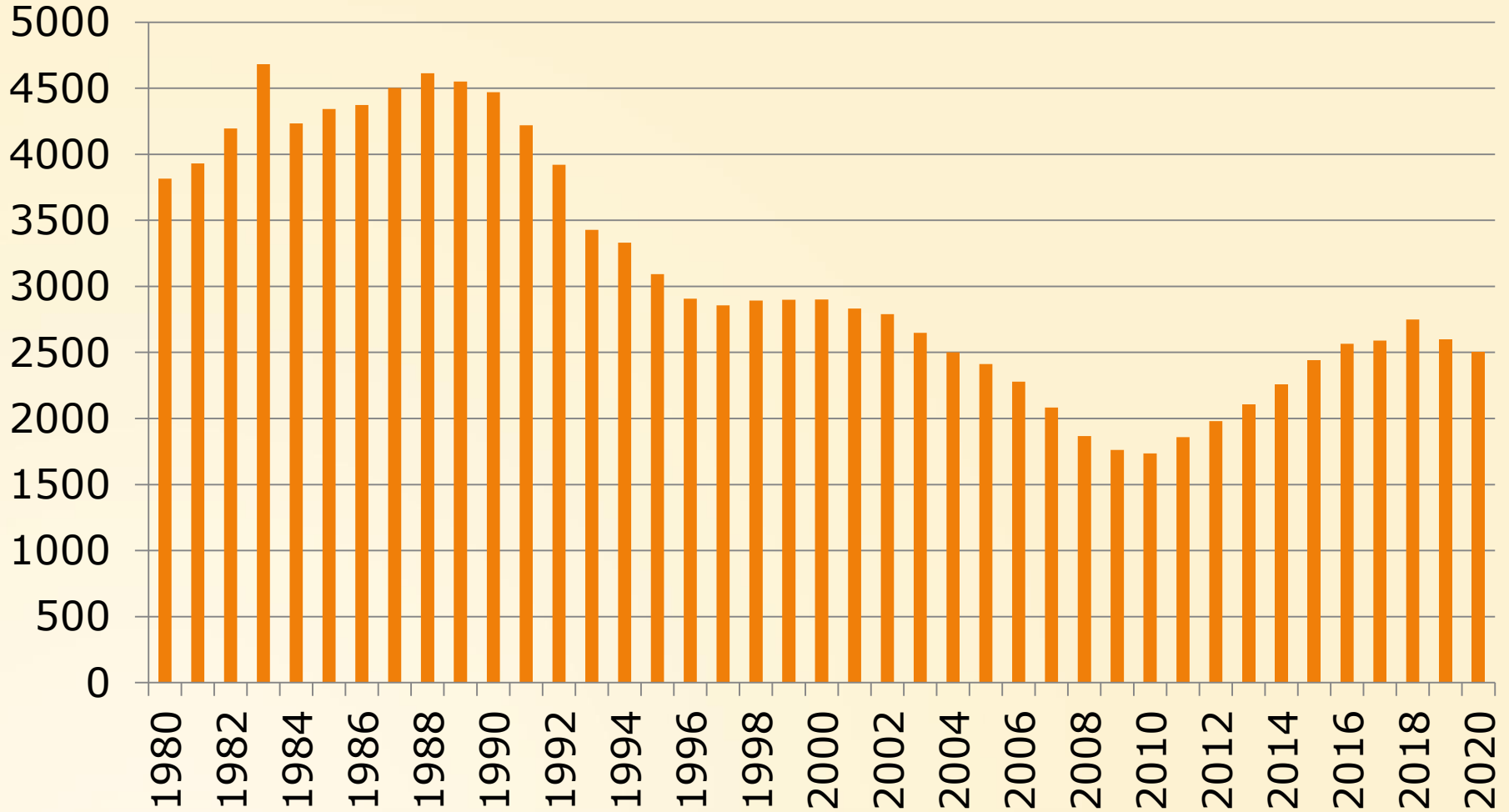


Yleisin Suomessa tarhattu rotu
eli italialainen mehiläinen



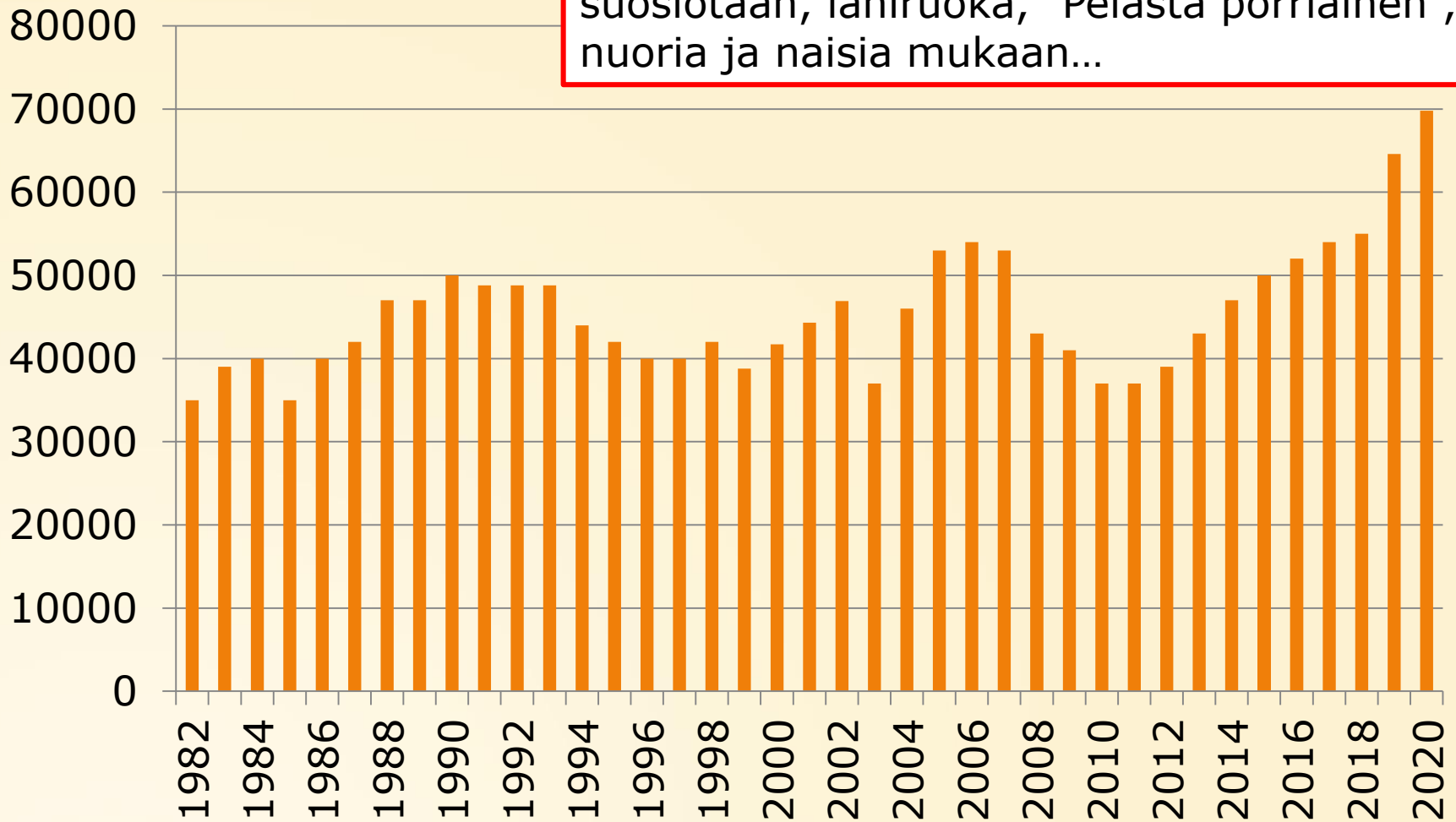
Kuvat: Tarja Ollikka, SML

SML:n paikallisyhdistysten jäsenet, hlö 1980–2020



Mehiläispesien määrä keväällä 1982–2020, kpl

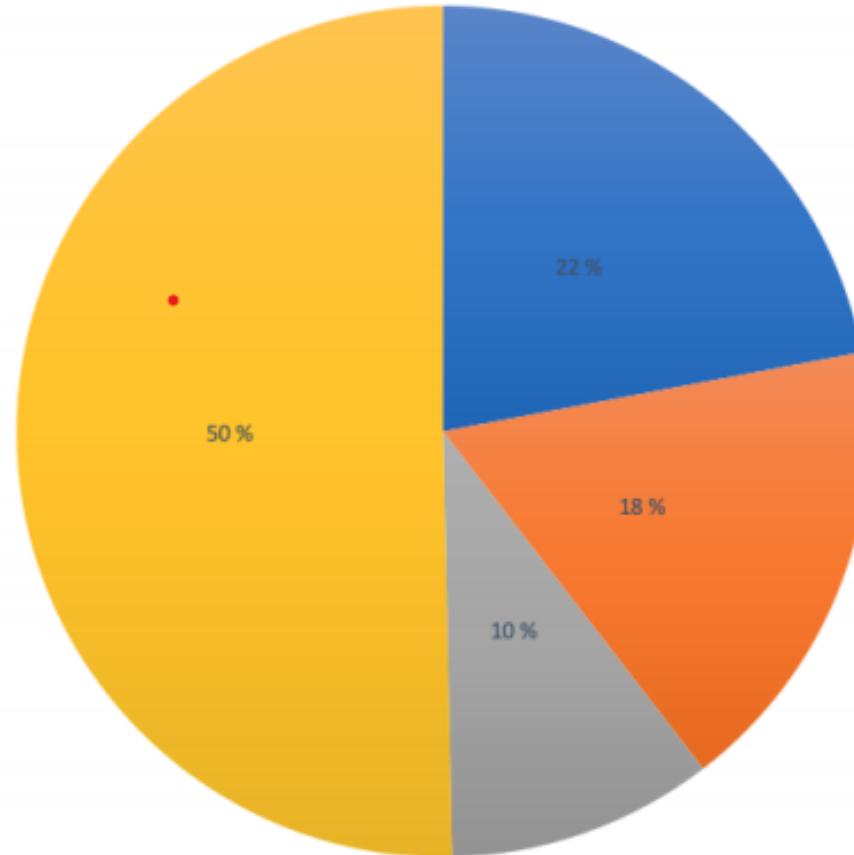
Viime vuosina: kaupunkitarhaus kasvattaa suosiotaan, lähiruoka, "Pelasta pörriäinen", nuoria ja naisia mukaan...



Jatkopohdintaa: Paljonko mehiläispesiä on viljelymaisemissa?

PÖLYHYÖTY-hanke, Salla Holopaisen pro gradu -tutkielma, Helsingin yo, 2021

Oletko tarjonnut pölytystä viljelykasveille viimeisen viiden vuoden aikana?



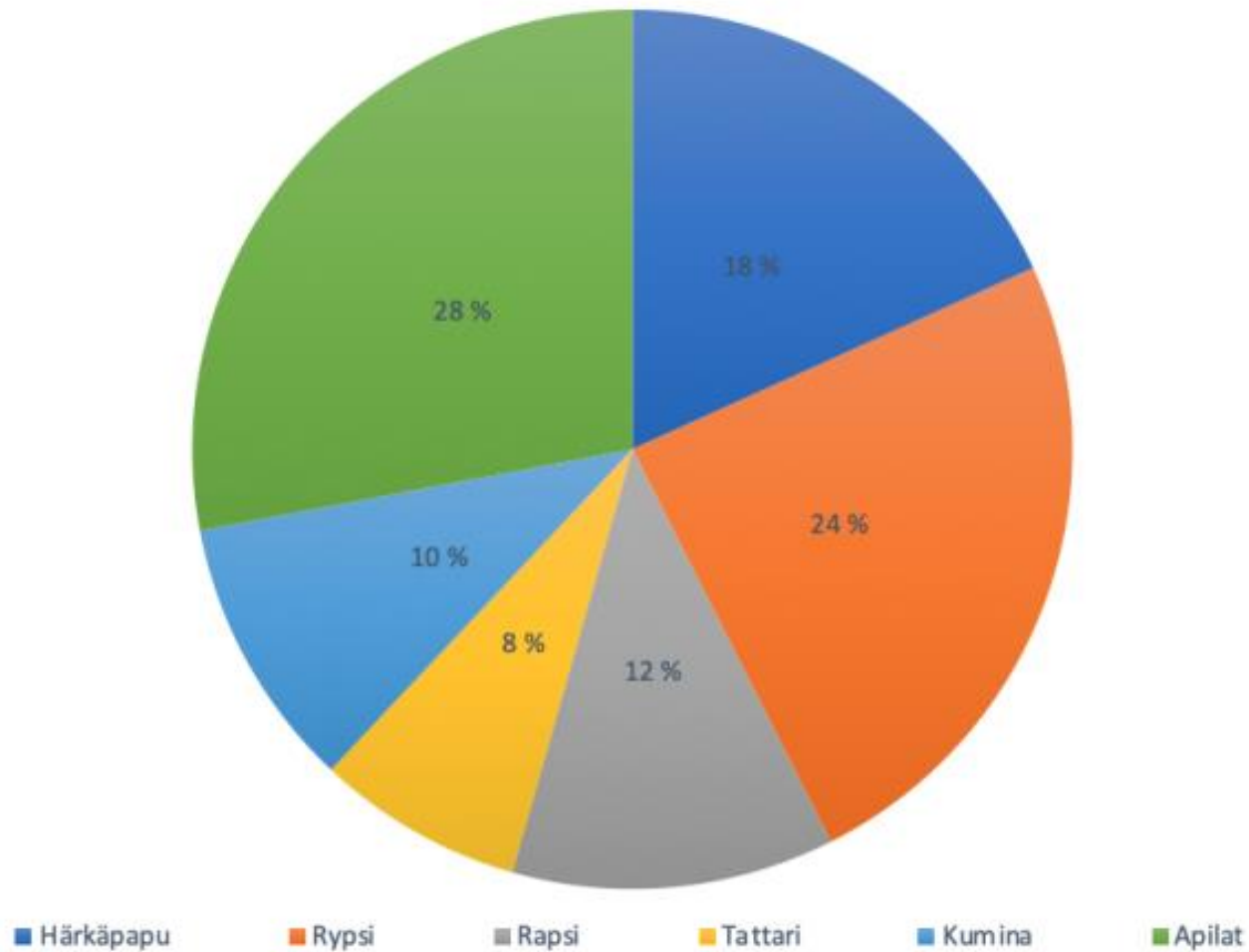
■ Kyllä, muille viljelijöille

■ Kyllä, mehiläiset pölyttivät omia viljelyksiäni

■ Kyllä, muille viljelijöille ja mehiläiset pölyttivät omia viljelyksiäni

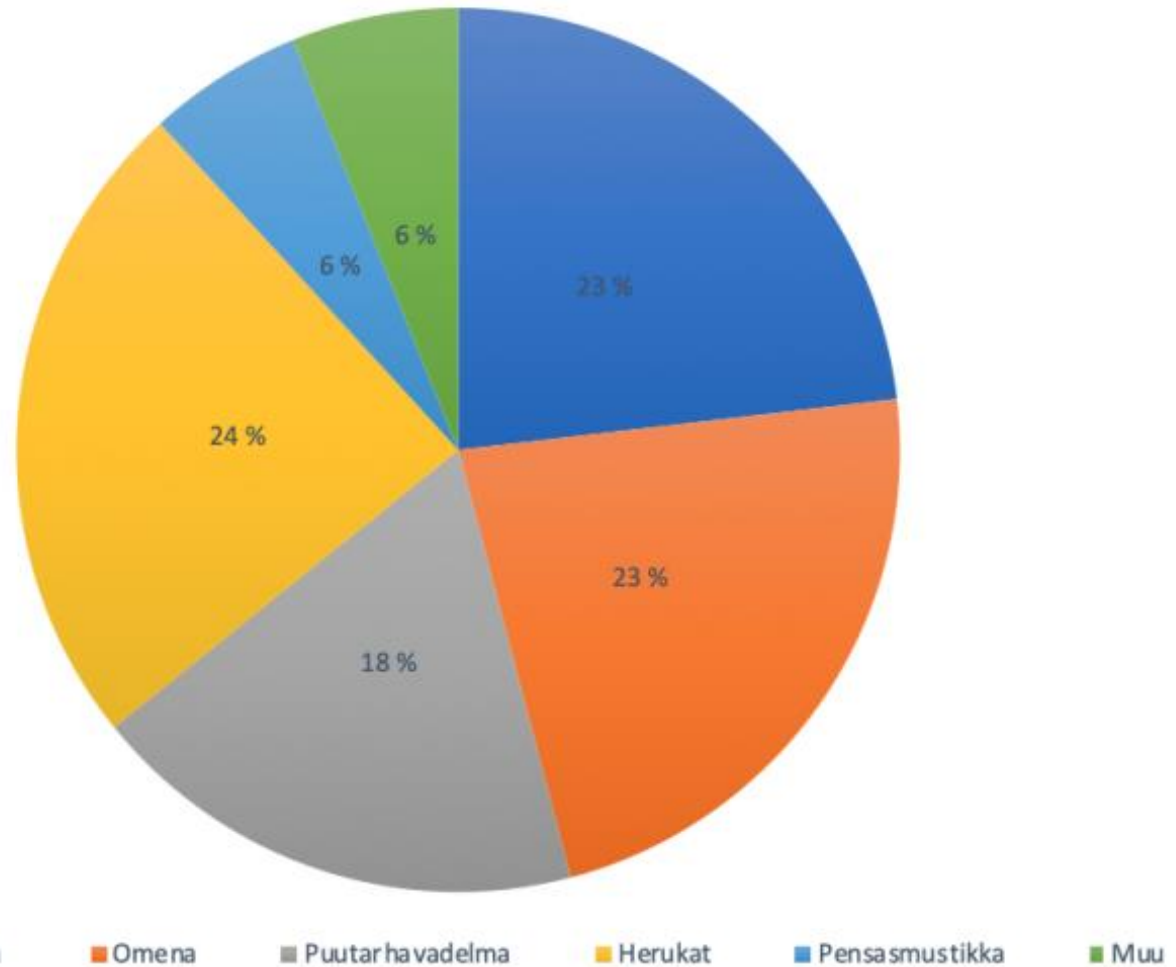
■ Ei, en tarjonnut

Peltokasvit



Kuvio 14. Pölytyspalvelun piirissä olleet peltokasvit.

Puutarhakasvit



Kuvio 15. Pölytyspalvelun piirissä olleet puutarhakasvit.



+ luonnonhoitopellot,
erilaiset kukkakaistat jne.

Monipuolinen
viljelykierto samalla
pölyttäjille hyväksi



Pölyttäjien tilanne Suomessa — pölyttäjien määrä ja lajisto, pölyttäjien ravintokasvit

- ekosysteemipalvelumielessä voi riittää, että tiettyä pölyttäjää on **määrällisesti riittävästi** oikealla hetkellä
- yleensä **monipuolinen lajisto** takaa kuitenkin parhaan pölytystuloksen ja sen säilyminen on tärkeää pitkällä aikavälillä, puhumattakaan luonnonsuojelullisesta näkökulmasta

Kiitos!

eeva-liisa.korpela@hunaja.net



Kuva: Tarja Ollikka, SML