

Miten viljelyssä pölyttäjät huomioon?

Pölyttäjäystävälliset viljelykasvivalinnat ja –menetelmät

Sakari Raiskio, Luke

Mehiläisten suosimia viljelykasveja

- ”Perinteisiä”
peltoviljelykasveja, mm.
 - Rypsi, rapsi, sinappi
 - Härkäpapu
 - Kumina
 - Tattari
 - Apilat

- Mesikasveja, mm.
 - Hunajakukka
 - Kurkkuyrtti
 - Mesikät
 - Mailaset

Huomioita peltoviljelykasveille

- Huomioi viljelykierto ja kasvivalinta
- Välikasvien merkitys
- Suunnittele huolella
- Yksi- ja monivuotiset kasvit
- Tilanteen vaatiessa kaksi eri viljelykiertoa
 - Hyvät peltolohkot
 - Huonot peltolohkot
- Kasvinsuojelutoimenpiteet
- Aluskasvien käyttö

Tavoitteita mesikasvustoille

- viljelypanokset alhaiset
- vaivatonta viljellä, jopa 2 tai monivuotisia kasvustoja
- etteivät lisääsi rikkakasviongelmaa
- etteivät aiheuta rajoitteita seuraavalle viljelykasville
- pitkä kukinta
- kukinta ns. miinuspäivillä, jolloin pesän paino alkaa laskea (kevät, loppukesä)

Mesikasvustojen sijoittelusta

- enintään 2 - 3 km päähän tarhasta
- omalle lohkolleen joko osaksi viljelykiertoa
- vähempiarvoisille lohkoille
- muotoilemaan epäsäännöllisiä lohkoja
- yhteistyössä naapurien kanssa
- hyvin kukkivakaan kasvusto ei houkuttele, jos lähellä muuta houkuttelevaa
- yleensä massana kukkivat kasvustot houkuttelevat



Laurilan tilan viljelykset 2021

Kasvivalikoimaa 2021

- Kevätvehnä 35%
- Kaura 8%
- Timotei, siemen 9%
- Kumina 11%
- Puna-apila, siemen 11%
- Kevätrypsi, siemen 13%
- Alsikeapila, siemen 4%
- Tattari 1%
- Hunajakukka 1%
- LHP 6%
- Laidunnurmi 0,5%
- Tilap. viljelemätön 0,5%

Pölyttäjiä kiinnostavia kasveja

• Kevätvehnä	35%	
• Kaura	8%	
• Timotei, siemen	9%	
• Kumina	11%	}
• Puna-apila, siemen	11%	
• Kevätrypsi, siemen	13%	
• Alsikeapila, siemen	4%	
• Tattari	1%	
• Hunajakukka	1%	
• LHP	6%	
• Laidunnurmi	0,5%	
• Tilap. viljelemätön	0,5%	

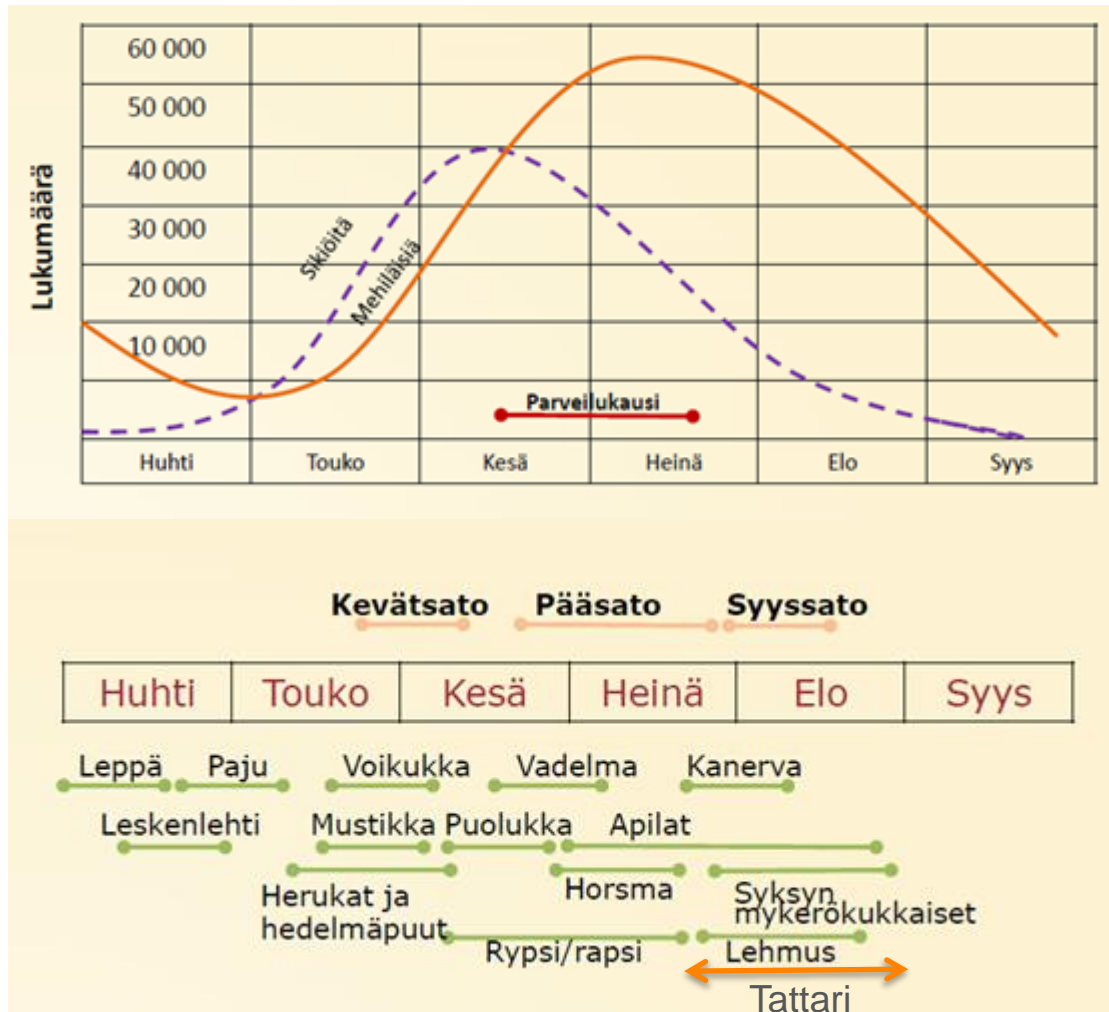
41%

Kasvien kukintaa 2021

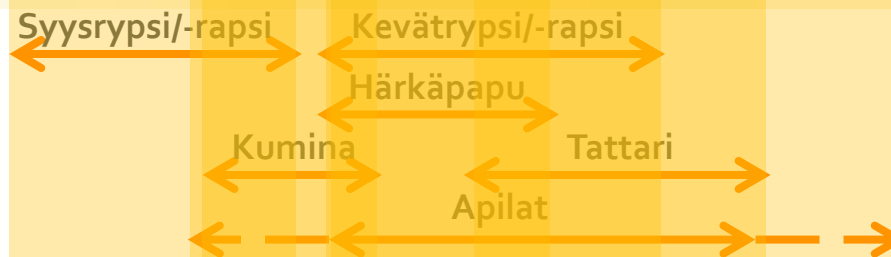
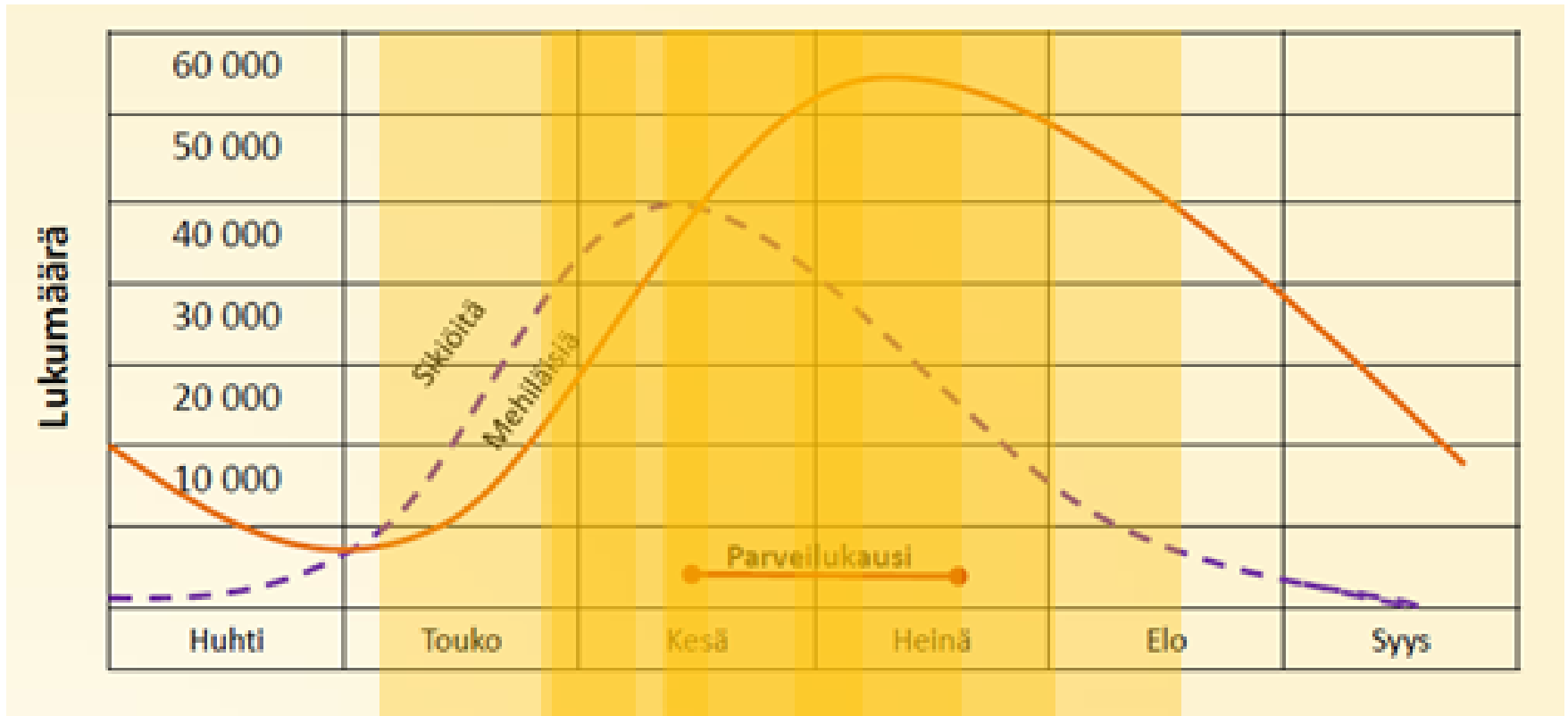
- Kevätvehnä 35%
- Kaura 8%
- Timotei 9%
- Kumina 6.6. – 21.6.
- Puna-apila 23.6. -
- Kevätrypsi
- Alsikeapila 15.6. -
- Tattari
- Hunajakukka
- LHP 6%
- Laidunnurmi 0,5%
- Tilap. viljelemätön 0,5%



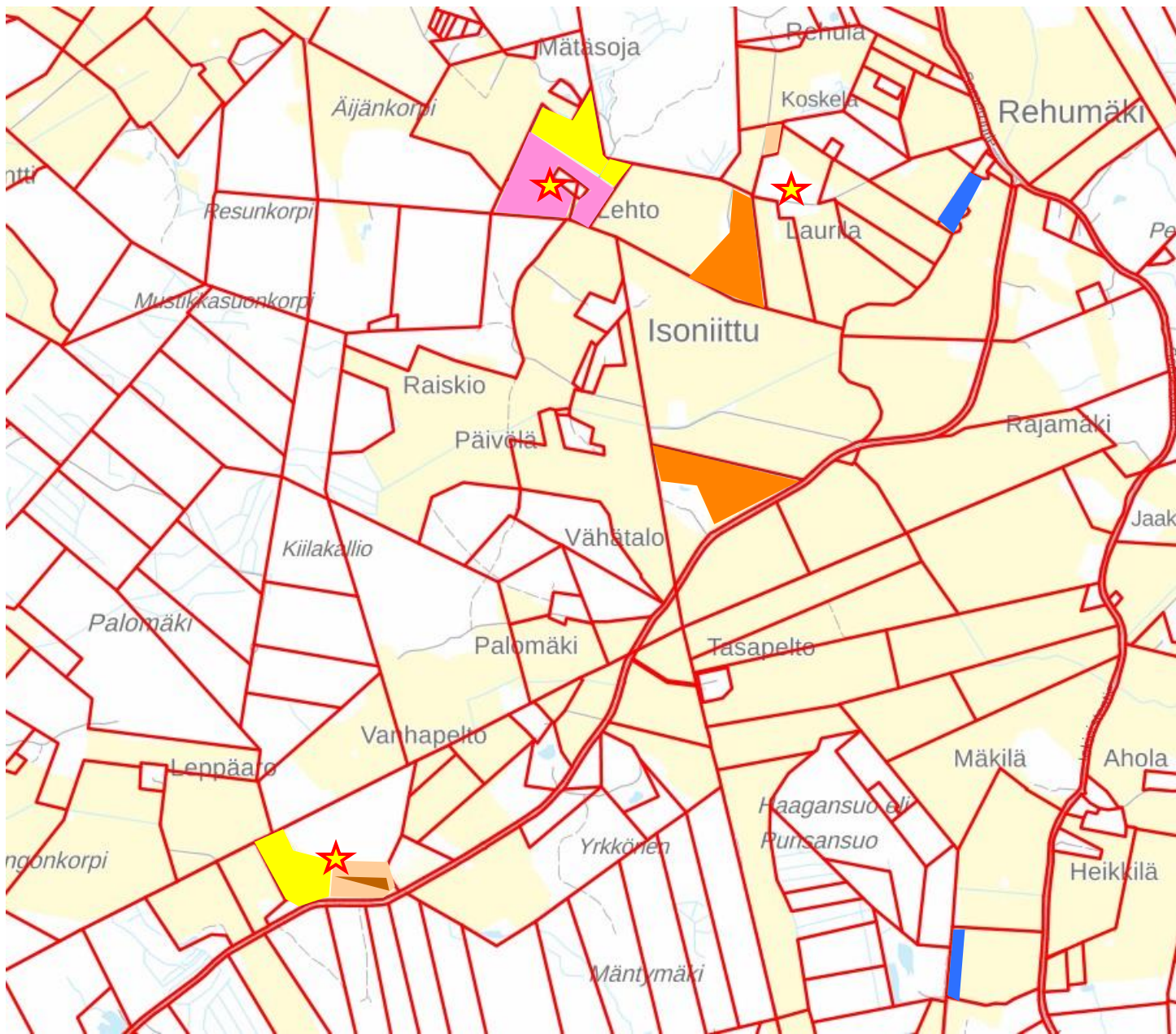
Pölytyksen ajoittuminen



Mehiläiset ja kukkivat peltokasvit



n. 3000 m



- Kumina
- Puna-apila
- Kevätrypsi
- Alsikeapila
- Tattari
- Hunajakukka
- Mehiläistarha



n. 3500 m

