



# Perinnebiotooppieen monet arvot ja hyödyt

Janne Heliölä

Suomen ympäristökeskus SYKE

Tuorla/Livia, 3.12.2020

# Laidunnus ja luonnon monimuotoisuus

- **Laiduntavat eläimet** ovat keskeisiä rikkaan maatalousluonnon ylläpitäjinä.
- Missä laidunnus loppuu, siellä luontoarvot lähtevät laskuun.
- Peltolaidunnuskin hyödyttää mm. peltolinnustoa ja monia selkärangattomia.
- Eniten luontoarvoja on peltojen ulkopuolisilla niitty-, metsä- ja rantalaitumilla.
- Heikompi tuottavuus on vähentänyt etenkin luonnonlaitumien käyttöä.
- Suurimpana uhkana silti **karjatalouden yleinen väheneminen**.

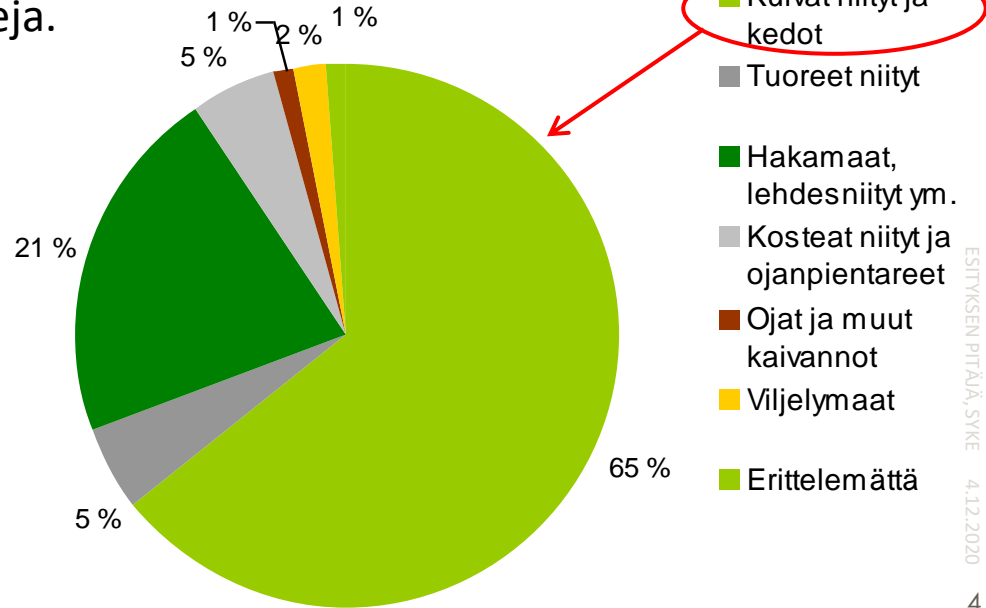


# Eri elinympäristöjen luontoarvoissa on eroja: paljon lajiköyhiä, vähän lajirikkaita alueita

Elinympäristö	Pinta-ala	Lajimäärä	Alan muutos
Pellot	++++	+	0
Pientareet	++	++	↓↓
Luonnonlaitumet	+	++++	↓↓↓↓

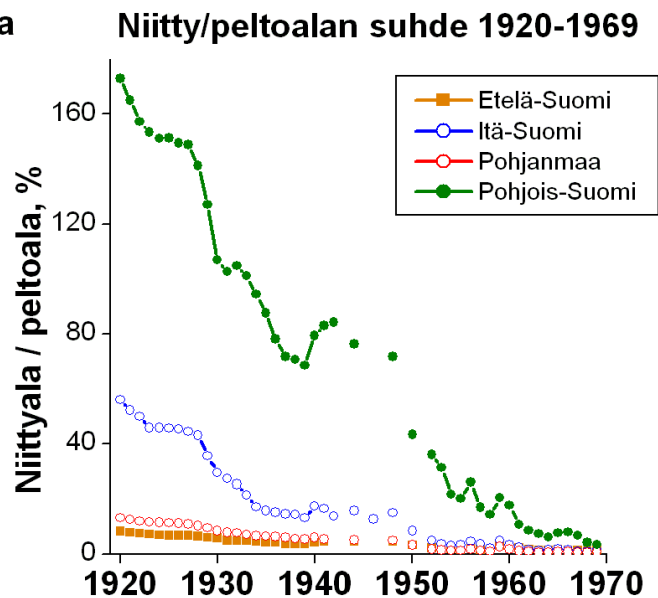
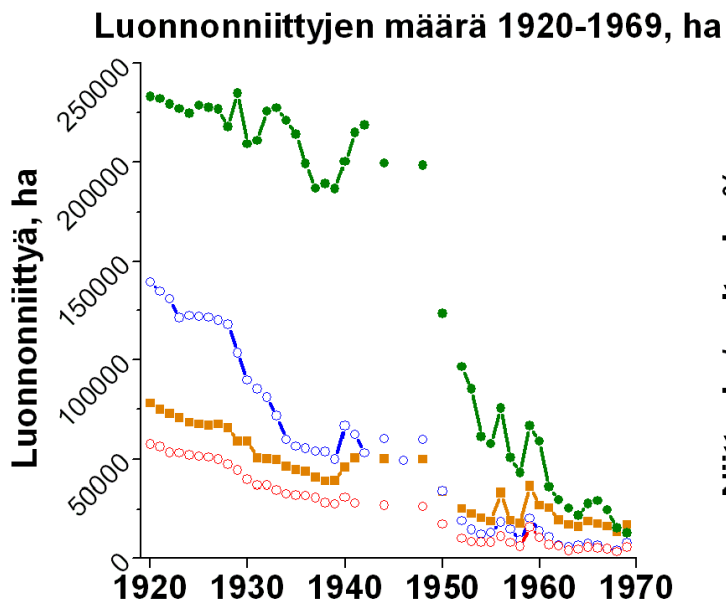
# Uhanalaiset lajit eri maatalousympäristöissä

- Pääosa **luonnonlaitumien**, etenkin kuivien niittyjen lajeja.
- Peltoalueiden lajistossa harvoja uhanalaisia.



# Luonnonlaitumia enää murusia jäljellä

- Etelästä hupenivat jo kauan sitten; pohjoisesta sotien jälkeen.
- Pohjoisessa myös umpeenkasvu (ja siten lajiston taantuminen) hitaampaa.

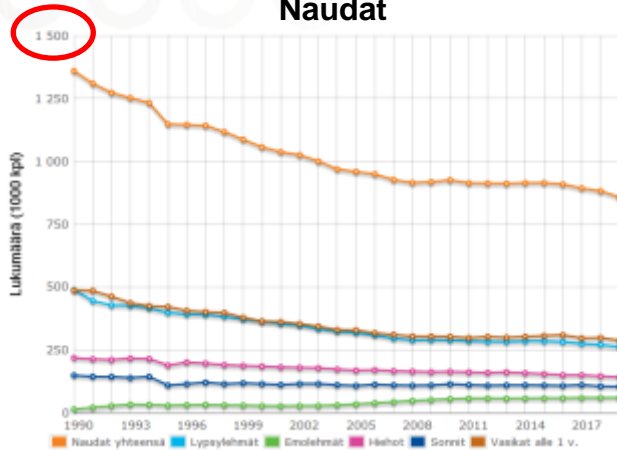


# Miten käy karjatalouden – ja maatalousluonnon?

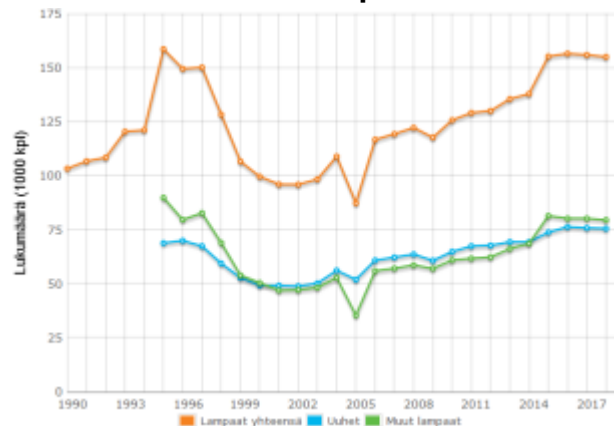
- Nautatalouden laajamittainen jatkuvuus on kohtalonkysymys maatalousalueiden luonnon monimuotoisuudelle.
- Sekä nautojen että nautatilojen määrä laskee vakaasti.
- Lampaista ja hevosista niin vähän, ettei vaikutusta kokonaisuuteen.

## Eläinmäärien kehitys 1990-2018

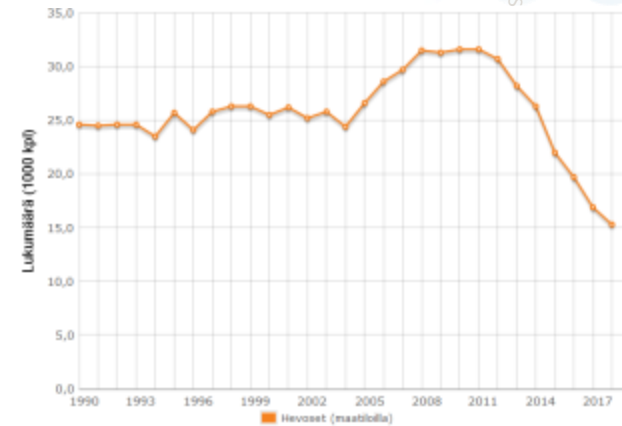
### Naudat



### Lampaat



### Hevoset



# Etelässä maatalousluonto on rikkainta

- Täällä laidunnusta tarvitaan kipeästi lisää.
- Ilman laidunnusta lajirikkaat alueet metsittyvät ja luontoarvot menetetään.

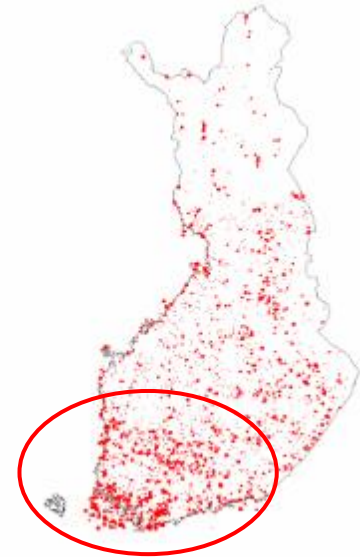
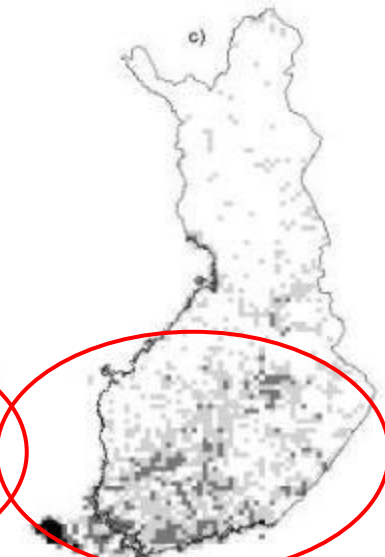
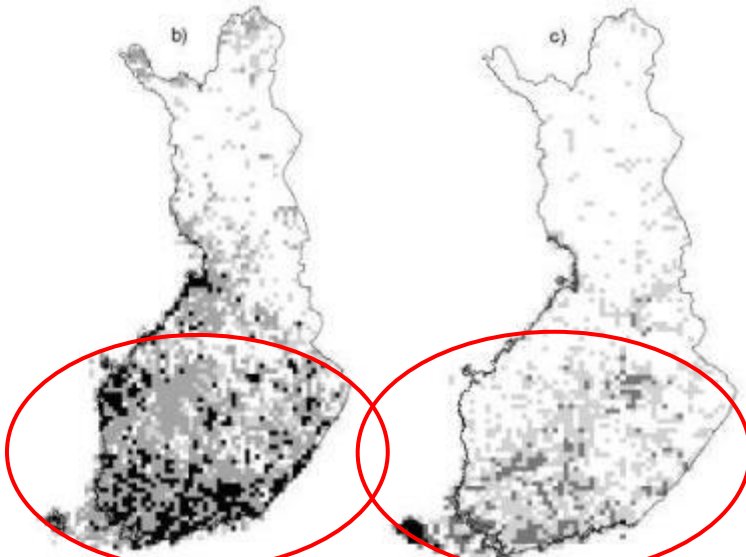
Maatalouden uhanalaisten lajien esiintyminen

Inventoidut perinnebiotoopit

Päiväperhoset

Linnut

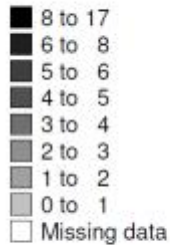
Kasvit



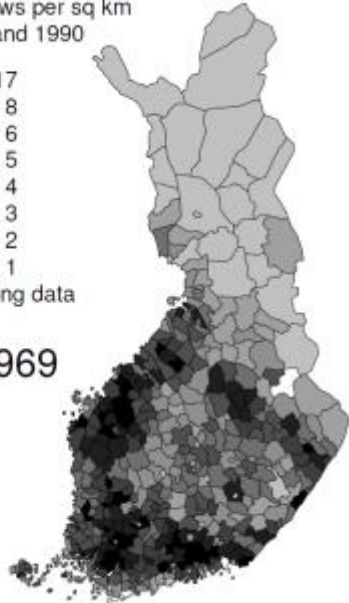
# Karjatalous kuitenkin vetäytyy yhä vahvemmin pohjoiseen

## Nautojen määrä / neliökm 1969 ja 1990

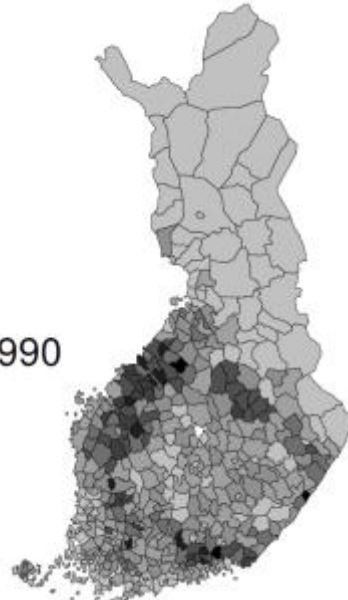
Number of cows per sq km  
in 1969 and 1990



1969

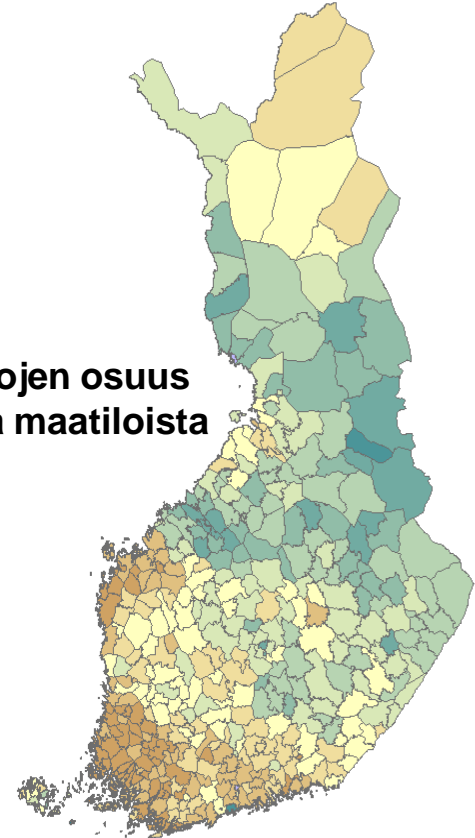


1990



Rintala 2007

## Karjatilojen osuus kaikista maataloista 2007





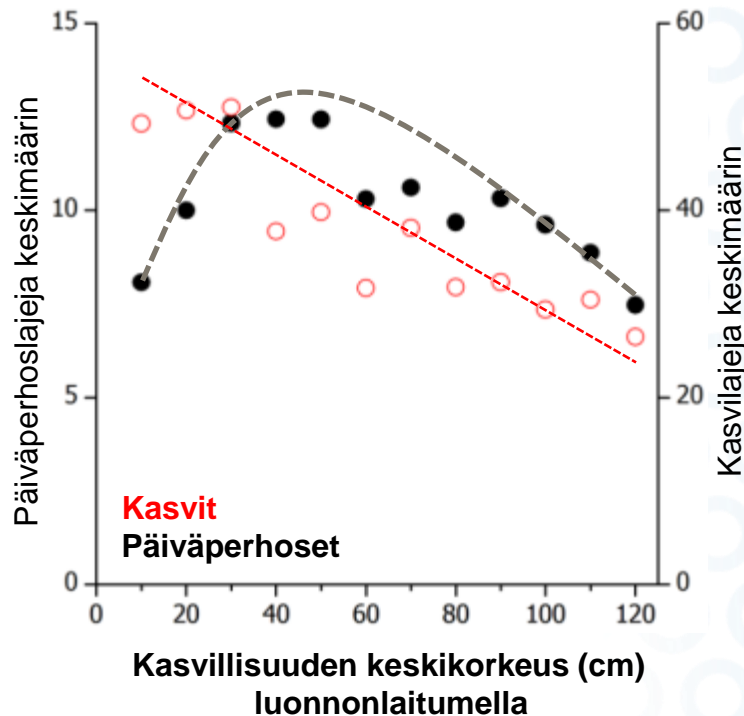
# Millä tavoin laidunnus vaikuttaa kasvi- ja eläinlajeihin?

- Laidunnus on **yksilöille** haitaksi, mutta **lajeille** eduksi!
- Kun suurikokoiset kasvilajit ja kasvillisuuden biomassa vähenevät, kasvilajien yhteismäärä kasvaa.
- Laidunnuksen myötä maaperän **ravinteiden määrä vähenee**, mikä edelleen lisää kasvilajien määrää.
- Samasta syystä **rehevöittävä laidunnus** vastaavasti vähentää kasvilajien määriä.
- Luonnonlaitumilla usein ongelmana, että niitä laidunnetaan peltonurmien yhteydessä → lannan mukana siirtyy ravinteita.
- Karjan lanta myös lisää maaperän humuspitoisuutta, ja tukee siten monipuolista maaperäeliöstöä.

# Kasveille parasta on jopa voimakas, mutta hyönteisille vain kohtalainen laidunnus

- Kasvien lajimäärät ovat korkeimmillaan matalaksi syödyillä luonnonlaitumilla.
- Niillä tilaa on myös pienikokoisille lajeille.
- Perhoset ja monet muut hyönteiset sitä vastoin kärsivät liiallisesta laidunnuksesta.
  - Toukat tai munat tulevat syödyiksi
  - Osa hyönteisistä syö esim. kasvien kukintoja, joita laitumella ei usein ole.

→ **Voimakkuudeltaan vaihteleva laidunnus on kokonaisuutena ottaen parasta!**

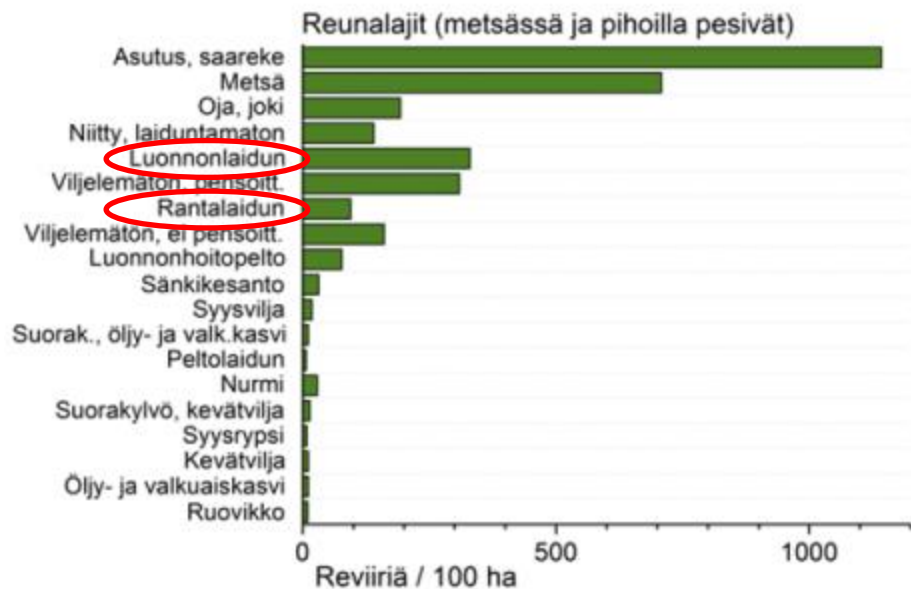


# Laiduntajien välillä on eroja

- **Naudat** ovat vähemmän valikoivia ravintonsa suhteen.
  - Repivät kasvillisuutta karkeammin kuin lampaat.
  - Eivät myöskään syö yhtä maata myöten kuin lampaat.
  - Näistä syistä yleensä biodiversiteetin kannalta **parhaita laiduntajia**.
- **Lampaat** syövät nautoja enemmän puiden ja pensaiden lehtiä.
  - Siksi sopivampia umpeenkasvaneille, kunnostettavilla luonnonlaitumille.
  - Valikoivat etenkin ruohoja, toisin kuin naudat; syönnös epätasaisempaa.
  - Syövät herkästi kasvillisuuden liiankin matalaksi.
- **Hevosten** laidunnus muistuttaa nautoja, joskin ovat valikoivampia.



# Luonnonlaitumilla lintutiheydet suurempia



# Pikkuapollo on selvinnyt Someron Häntälänjoella laaja-alaisen luonnonlaidunnuksen ansiosta

- Suomessa ja EU:ssa uhanalainen laji.
- Vahvimmat kannat Häntälänjoen laidunnetuissa jokilaaksoissa.
- Natura 2000 –alue ja lukuisten muidenkin uhanalaisten niittylajien turvapaikka.



# Perinnebiotoopeilta saatavat erilaiset hyödyt eli ns. ekosysteemipalvelut

ES-palveluiden pääluokka	Tarkempi alaryhmä	Suhteellinen merkitys	Mitä tarkoittaa?
Tuotantopalvelut	Maataloustuotanto ja vesiviljely	+ (++)	Tuotteet laiduneläimistä (eettinen/lähiruoka)
	Luonnonkasveista ja -eläimistä saadut tuotteet	+	Luonnonmarjat, sienet, käävät; riista
	Kasveista, levistä ja eläimistä saadut materiaalit ja geenivarannot	+	Villa, taljat; käsitöiden raaka-aineet; alkuperäisrotujen ylläpito.
	Muu käyttövesi kuin juomavesi	(-)	(rantalaidunnus vs. uimaveden laatu)
Säätely- ja ylläpitopalvelut	Massaliikuntojen säätely ja eroosiontorjunta	+	(rantalaitumilla)
	Vedenkierron säätely ja tulvasuojelu	+	(rantalaitumilla)
	Pölytys, siementen levitys	+	Pölyttäjiä suosivia ympäristöjä
	Lisääntymiskelpoisten populaatioiden ja suojaelinympäristöjen ylläpito	++	Luonnonvaraiset kasvi- ja eläinlajit; riistalajit
	Tuholaisten ja sairauksien säätely	+	Biologinen torjunta
	Maaperän rakenne ja koostumus	+	Orgaanisen aineen määrä
	Vedenlaadun ylläpito	+	Pysyvä kasvipeite suodattaa
Kulttuuripalvelut	Luonto virkistysympäristönä	+++	Viihtyvyyys (asuminen, matkailu); virkistymisen (Green Care)
	Esteettisyys ja kulttuuriperintö	+++	Kauneus; perinteiden kunnioitus
	Luonnon itseisarvo ja arvo perintönä	+++	Moraalis-eettinen näkökulma/vakaumus.
	Luonto tieteen ja opetuksen lähdemateriaalina	++	Paikallishistoria; luonnontieteet
	Luonnon henkinen tai symbolinen merkitys	++	Symboliset, tärkeäksi koetut paikat.

Kuka hyöttyy?	Millä edellytyksillä?	Miten hyöttyy?
Maanomistaja (ei-viljelijä)	Vuokraa maan tuensaajalle.	Maiseman laatu ja viihtyvyys paranevat. Suvun perinteitä jatketaan. Vuokratulo.
Maanviljelijä (alueen hoitaja)	Sitoutuu hoitoon määrääjäksi.  Pystyy edullisesti hyödyntämään lisälaitumia tuotannossaan.	Lisää tuloja (korvaus sopimuksesta, alueelta saatu tuotanto). Lisälaitumet vapauttavat peltonurmia muuhun käyttöön. Maataloustuotteiden suoramyynti.
Lähiseudun koneurakoitsija	Alueen peruskunnostus ulkoistetaan.	Lisää tuloja (korvaus raivauksesta tms.)
Lähiasukas ja/tai mökkiläinen	Kohteita on näköpiirissä/riittävän lähellä, ja niitä hoidetaan oikein.	Maisema ja asumisviihtyvyys paranevat, mikä voi nostaa myös kiinteistöjen arvoa.
Lähiseudun koulu/koululaiset	Kohde on hyvin saavutettavissa, ja opettajat kiinnostuneita käyttämään sitä.	Luovaa tekemällä oppimista; tietämys lähiluonnosta ja –perinteistä vahvistuu. Yhteisöllisyys ja oman kotiseudun kulttuuriperintö vahvistuvat.
Seutukunnan asukkaat	Kohde on näkyvällä paikalla, tai muuten asutuksen tai liikenneyhteyksien lähellä.	Maisema ja asumisviihtyvyys paranevat.
Paikalliset matkailuyrittäjät	Kohteita on riittävän lähellä, ja ne osataan tuotteistaa ja markkinoida.	Kaunis, perinteinen maisema voi tuoda uusia asiakkaita. Heille voi myös kehittää alueeseen liittyviä aktiviteettejä. Erialaisten niitty-tuotteiden suoramyynti.
(Kotimaan)matkailijat	Kohde on hyvin saavutettavissa, ja riittävästi mainostettu, viitoitettu sekä tuotteistettu.	Virkistyminen; kansallisen kulttuuriperinnön tuntemus ja yhteisöllisyys vahvistuvat.
Ruokaketjun toimijat	Eettiselle/lähiruoalle on riittävästi kysyntää.	Uusia tuoteryhmiä ja liikevaihtoa.
Maisemansuojelua arvostavat	Maisemallisesti merkittävät kohteet otetaan hoitoon, maisema-arvot huomioiden	Maisema-arvot säilyvät ja paranevat.
Luonnonsuojelua arvostavat	Hoito toteutetaan lajiston kannalta oikein.	Taantuneet lajit ja luontotyypit säilyvät.

# Perinnebiotoopit osa kulttuuriperintöömme - monesti samalla muinaismuisto-alueita

- Museovirasto valvoo kohteita yhteistyössä ELY-keskusten kanssa.
- Vanhoista rakenteista voi seurata laidunnukselle rajoitteita.



The screenshot shows the homepage of the Suomen Muinaispolut website. The header features the title 'SUOMEN MUINAISPOLUT' in large white letters on a dark background. Below the title is a navigation bar with links: ETUSIVU, POLKUREITIT, KÄYNTIKOHEET, SUKELLUSKOHEET, and KARTTA. A secondary navigation bar lists: Muinaisjäännökset, Polkujen perustaminen, Sanasto, Sivusto, Museovirasto, Pälaute, and Saavutettavuus. The main content area has a red header for 'VALKEAKOSKI Rapolanharju'. The text describes the site as a prehistoric settlement area in the Sääksmäen-Tarhtilan cultural landscape. To the right is a photograph of a grassy hill overlooking a lake under a cloudy sky.

**SUOMEN MUINAISPOLUT**

ETUSIVU POLKUREITIT KÄYNTIKOHEET SUKELLUSKOHEET KARTTA

Muinaisjäännökset Polkujen perustaminen Sanasto Sivusto Museovirasto Pälaute Saavutettavuus

**VALKEAKOSKI Rapolanharju**

Valkeakosken Sääksmäellä sijaitseva Rapolanharju on nykyään osa Vanajaveden laakson kansallispuistoa ja valtakunnallisesti merkittävää Sääksmäen-Tarhtilan kulttuurimaisema-alueetta. Suomen suurimman muinaislinnan lisäksi alueella on esihistoriallisen ajan asutuksen jäännöksiä, kalmistoja, uhrikiviä sekä muinaispeitto.

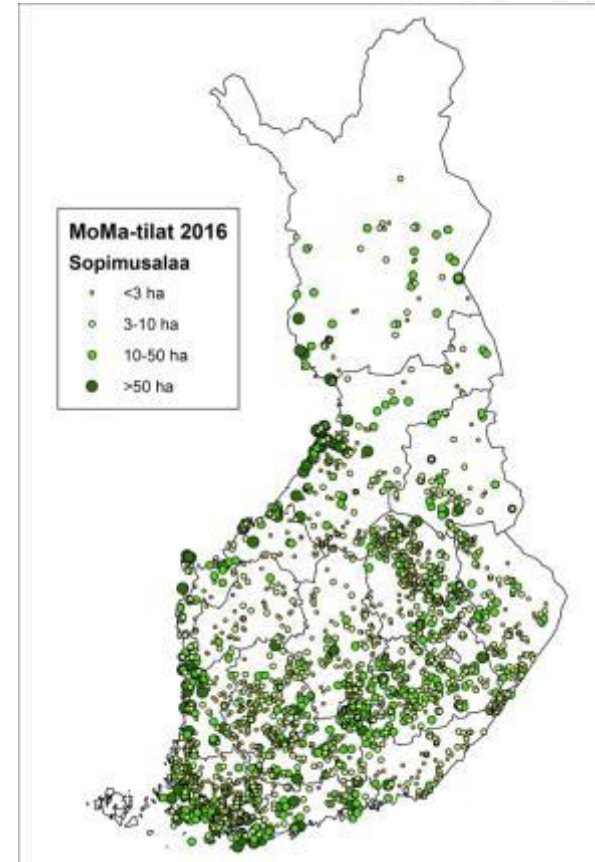
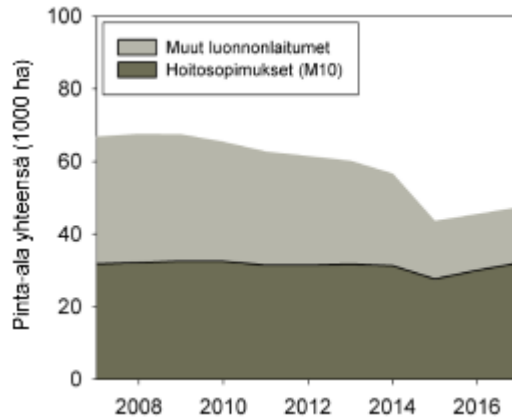
**Polun varrella sijaitsevat muinaisjäännökset:**

1. Matomäen rautakautinen röykkiöalue >>>
2. Hirvikallion rautakautinen röykkiöalue ja polttokalmisto
3. Voipaatan uhrikivi
4. Hirvikallion uhrikivi
5. Rapolan rautakautinen linnavuori >>>



# Luonnonlaidunnusta tuetaan etenkin ympäristösopimuksilla

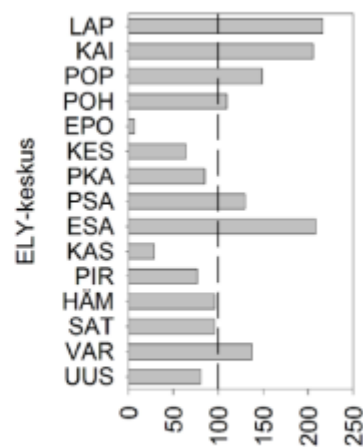
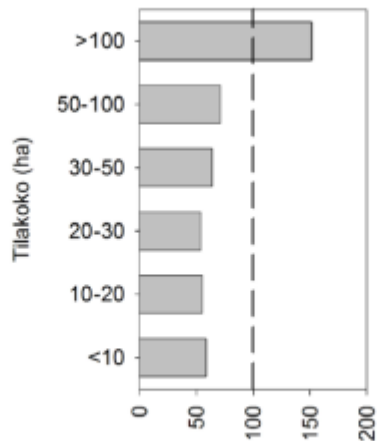
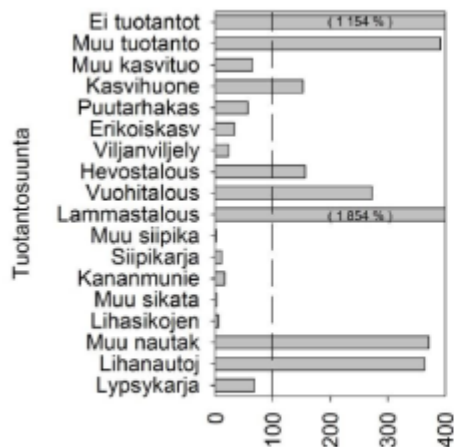
- **Monimuotoisuuden ja maiseman hoidon ympäristösopimus** turvaa keskeisesti luonnonlaitumien ylläpitoa.
- Tukiala nyt noin 35 000 ha – hitaasti noussut.
- **Ohjelmakauden taitteesta riskejä – ala laskuun?**
- **Ei-tuotannollisten investointien tukea** voinut lisäksi saada uusien kohteiden kunnostukseen.



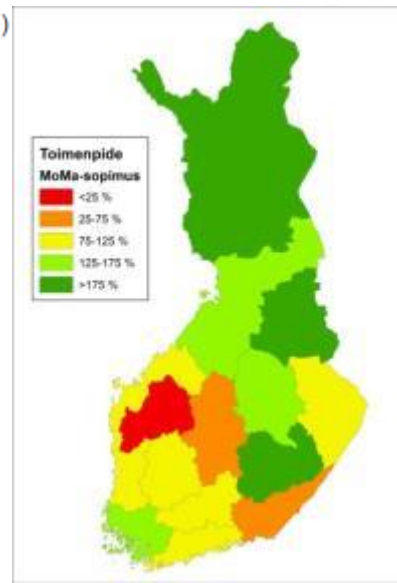
# MoMa-ympäristösopimusten jakautuminen

- Sopimusalat painottuvat suuremmille maataloille
  - Tyypillisesti laajoja merenrantalaitumia
  - Ehkä myös tapahtumassa erikoistumista luonnonhoitoon?
- Suhteellisesti suosittu Itä- ja Pohjois-Suomessa; hehtaareja eniten lounaassa.

Toimenpiteen painottuminen tuotantosuunnan ja tilakoon suhteen sekä alueellisesti (suhteutettuna peltoalaan)



100 = keskimääräinen  
(alle 100 = ali-, yli 100 = yliedustus)



# Markkinat luonnonlaitumien avuksi?

- ”Niittylihalla” esim Ruotsissa parempi brändi ja markkinat kuin täällä.
- Eettinen tuotanto, puhdas ruoka, hyödyt ympäristölle.
- Edelläkävijöitä Suomessa mm. Bosgårdin tila [www.bosgard.fi](http://www.bosgard.fi)
- Kosken kartano [www.koskis.fi](http://www.koskis.fi)



## Bosgårdin Lihakauppa

Tervetuloa ostoksille

### Niittylihaa

Laadukasta ja kotimaista niittylihaa eettisin ja ympäristöystävällisin periaattein Parvoosta.

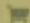
[Lue lisää](#)



# Uusia tuulia maaseutuyrittäjyyteen?

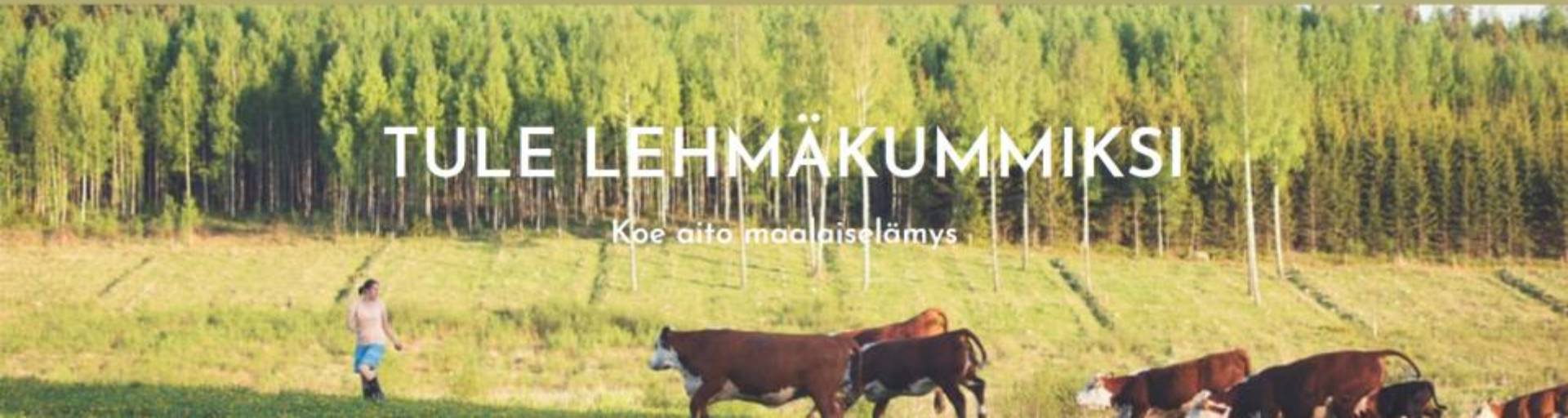
- Esimerkiksi Kosken kartano [www.koskis.fi](http://www.koskis.fi) on kehittänyt monenlaista oheis- ja liiketoimintaa luonnonlaitumien ympärille.



Tervetuloa Luomuliha Café & Shop Kokouset Luonto **Lehmäkummi** Verkkokauppa 

## TULE LEHMÄKUMMIKSI

Koe aito maalaiselämys



**KIITOS!**

