

Mitä luomukeruualueiden sertifiointi tarkoittaa?



Livia
22.1.2019
Jaana Elo



Luomukeruu

Neuvoston asetus 834/2007, art. 2, Määritelmät, kohta e)

”Kasvituotannolla tarkoitetaan kasvinviljelytuotteiden tuotantoa, johon kuuluu myös **luonnonvaraisten kasvituotteiden keruu kaupallisiin tarkoituksiin**”

- Näitä alueita ei ole käsitelty muilla kuin liitteessä II tarkoitetuilla tuotteilla keräilyä edeltävänä **kolmena vuonna**,
- Keräilytapa ei vaikuta lajien luonnollisen elinympäristön tasapainoon eikä niiden säilymiseen keräilyalueella.”



Siirtymävaiheesta



- 36 kk
 - Kuuluttava valvontaan
 - 889/2008 liite I ja II
 - Lannoitteet ja maanparannusaineet
 - Kasvinsuojeluaineet
 - Tuotteiden markkinointi tavanomaisina

- Lyhentäminen
 - Kirjalliset todisteet -metsänhoitoyhdistys / metsähallituksen edustaja
 - Viljelemätön pelto – maaseutuelinkeinoviranomaisen lausunto

- Pidentäminen
 - Käytetty pitkäaikaisia torjunta-aineita



Asetuksessa määritelty - Valvottua tuotantoa

Luomuvalvonnan piiriin kuuluu toimija, joka

- Harjoittaa luomukeruuta omistamallaan maalla
- Selvittää kolmannen henkilön lukuun keruualueita luomukeruualueiksi
- Harjoittaa luomukeruuotteiden ostotoimintaa



Keruualueen liittäminen luomutilalla – olemassa oleva luomuyksikkö

- Kasvihuonetuotanto
- Peltokasvintuotanto
- Kotieläin
- Alhainen jalostusaste



- ELY-keskus valvoo
- Lomake 1c (lomake Ruokaviraston sivuilla)

Luomukeruualueen selvittäminen ja ostotoiminta

Kuka liittyy valvontaan ?

Ostaja

Selvittäjä

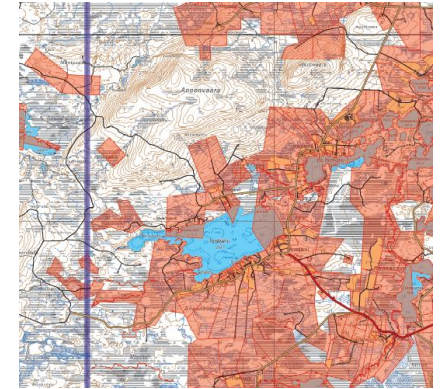
Alihankkija

Poimija

Metsänomistaja

Metsä / keruualue

Kuuluvat valvontaan
Eivät kuulu valvontaan



Metsänomistaja ja selvittäjä - vähän paperisotaa...

- Metsähoitoyhdistys – lausunnot hoidoista:
 - Päätehakkuu koivikoissa – siemen puut jätetty (Kamparsin Luomutila)
 - Ensiharvennuksen puut jätetty maatumaan
 - Kahteen sukupolveen ei lannoituksia -> siirtymäajan lyhennys (3v)
 - **Selvitys lajien säilymisestä (Ympäristökeskus)**
- Sopimukset eri maanomistajien kanssa:
 - Kirjalliset sopimukset
 - Sitoutuminen luomuehtoihin
 - Tiedotus perustamisvaiheessa + jatkossa
 - Ehdot
 - Irtisanominen
 - Kesto





...ja vähän byrokratiaakin

- Hakemus V-S:n ELY-keskus
 - Lomake 1 (ei luomuvalvonnassa oleva maatila)
 - Täydennyslomake 1c
 - Kopio maanomistajille toimitetusta ohjeistuksesta
 - Luomusuunnitelma
 - Toiminnan kuvaus
 - Alueen omistussuhteet
 - Tuotteiden keruu aika
 - Kerättävät kasvit ja niiden osat
 - Pakkaaminen ja merkitseminen
 - Kuljetus
 - Mahdollinen jatkokäsittely / alhainen jalostus
 - Kartat (tarkkuus -> ELY)
 - Selvitykset (metsänhoitoyhdistys ja ympäristövirasto)
 - Kiinteistötunnusten luettelo

Keruualueiden kartoista

■ Kartat

- Tarkoituksenmukaisella mittakaavalla – riittävän tarkat luotettavan keruun mahdollistamiseksi – lannoitetut alueet karsitaan pois
- ELY-keskus päättää mittakaavasta
 - 1 : 50 000
 - 1 : 20 000
- Voidaan tehdä joko koneella tai käsin
- Karttoihin merkitvalmistumis- ja luomukeruualueeksi hyväksymisvuosi
- Rajaukset ja suojavyöhykkeet
 - Pääties väh. 100 m
 - Pienet sivutiet 10-50 m
 - Tavanomaisten peltojen reunat väh. 10 m



Vuosittaiset ilmoitukset – vuosisuunnitelmat

- Oman metsän vuosisuunnitelma
 - Viikko ennen keruun aloitusta
 - Viimeistään 31.5. mennessä
 - ELY-keskukseen
- Selvittäjän vuosisuunnitelma
 - Vähintään yksi kuukausi ennen keruun aloitusta
 - Viimeistään 15.6. mennessä
 - ELY-keskukseen
- Luomuvalvontalomake 13
- Ostajan vuosisuunnitelma
 - Vähintään kaksi viikkoa ennen keruun aloitusta
 - Ruokavirastolle
- Kerättävät lajit
- Keruaika
- Karttatiedot



Luomukeruualueen hoito

- Metsätyöt talvella
 - Harvennukset
 - Päätehakkuut
- Kesähakkuu
 - Harmaaorvakkaliuos
 - Urea ei sallittu luomussa
- Heinätorjunta
 - Mekaanisesti
- Lannoitus
 - Tuhka
- "Järkevä virkistyskäyttö"



Valvonta ja tarkastukset

- Vuosi-ilmoitus (mitä, mistä, milloin)
 - Omistajat 31.5. / Selvittäjät 15.6.
- Peltotarkastusten yhteydessä
 - 1,5 – 2,5 tuntia
 - V. 2018
- Riskiperusteisesti
 - LHP
 - Harvennusalue
 - Päätehakkuut



Monipuolinen tuotteistaminen – paras hyöty

- Tilapuoti
 - Tilan vihannekset, marjat, sienet, villiyrtit, joulukuuset, saunavihdat
- Jalostajat – kotimaan markkinat ja vienti
 - Marjat ja sienet
 - Koivunlehdet ja -mahla
 - Joulukuuset ja saunavihdat – "sesonkituotteet"
 - Jäkälä, sammal, "risut"
 - Floristit, koristeet
 - **Villiyrtit**
 - Kuusenkerkkä, männyn havu
 - Apilan kukka
- Itse kerättynä / pystykauppaa



“Luomuasetuksen ulkopuolinen maailma”

- HoReCa-sektori

- Private standards (DK)



- Tekstiilit – luomukasveilla värjäys

- 1998 luomutekstiilien tuotanto-ohjeet (IFOAM)



- Kosmetiikka

- Pesuaineet



True Friends of
Natural and Organic
Cosmetics



ORGANIC
COSMETIC

Luomuliiton asiantuntijapalvelut



- Maksutonta puhelin- ja sähköpostineuvontaa
- Yhdessä ProAgrian Luomupalveluiden kanssa luomuneuvontaa, tuetaan MMM:n valtionavulla
- Mikko Rahtola, puutarhatuotanto
- Erkki Vihonen, kasvintuotanto
- Katariina Rehnström, kotieläintuotanto
- **Jaana Elo, elintarvikkeet, luomukeruu**
- **neuvonta@luomuliitto.fi**



Luomussa on tulevaisuus!

Kiitos!

Jaana Elo
Puh. 044 222 0879

elojaana67@gmail.com
kokopalvelu@gmail.com
Jaana.elo@luomuliitto.fi

Luomukeruumentor
Luomuelintarvikkeet
Luomulainsäädäntö
Elintarvikeasiantuntija
Elintarvikelainsäädäntö

